



# Grupo FCC



1. **El Grupo FCC**
2. **Historia**
3. **Principales magnitudes**
4. **Modelo de negocio diversificado**
5. **Posición de liderazgo en todas las áreas**
6. **Presencia internacional**
7. **Oferta integrada**
8. **Creación de valor**
9. **Estructura de Gobierno Corporativo**
10. **Equipo directivo**



# Grupo FCC

## 1.1.Principales rasgos



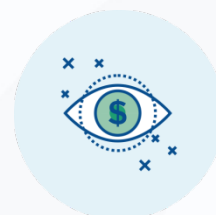
**120 años**  
de experiencia



Más de  
**59.000**  
empleados



Operaciones en  
más de **30 países**,  
45% de los ingresos de  
mercados internacionales



Elevada  
**visibilidad de  
ingresos**



**Líder** en Servicios  
Medioambientales,  
Agua y desarrollo  
de infraestructuras



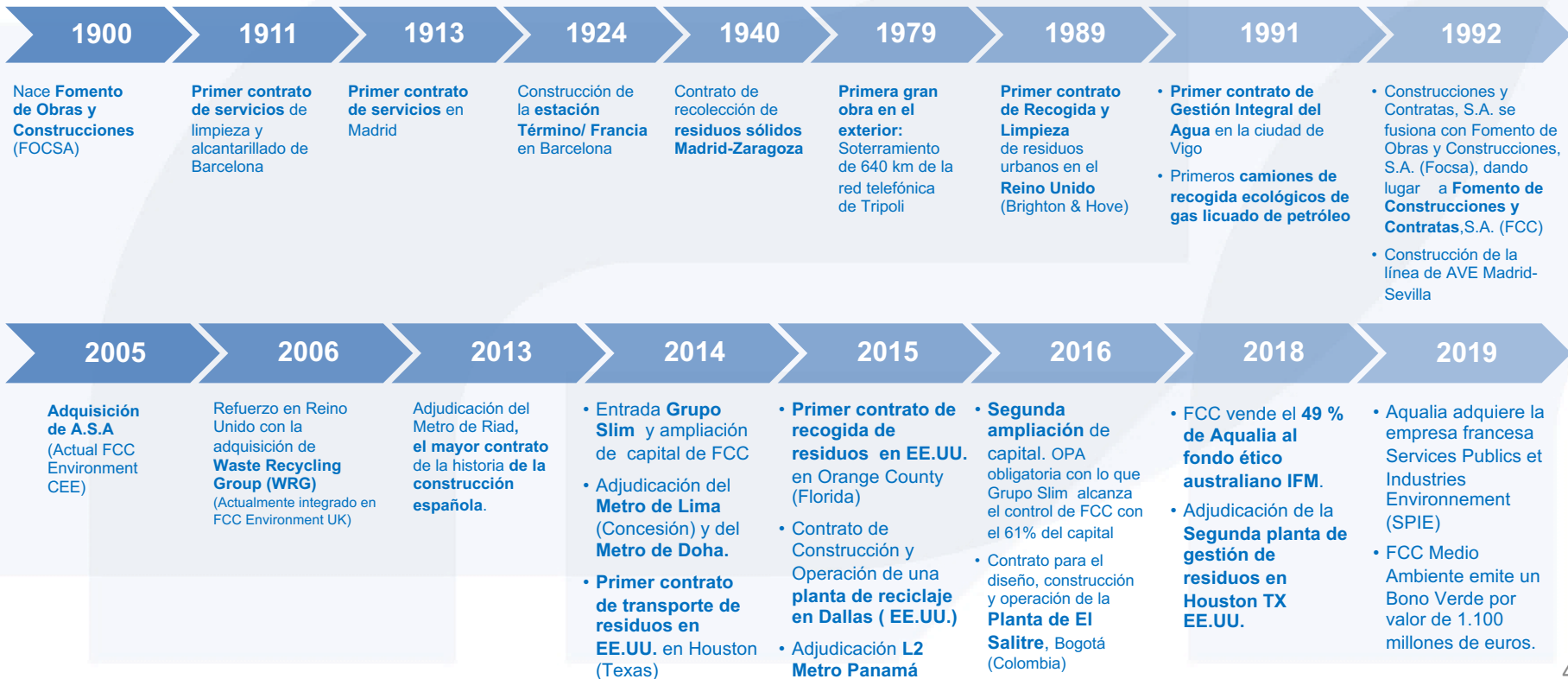
**6.276 M€** de facturación  
**1.026 M€** EBITDA en 2019



**Oferta integrada** de servicios

# Grupo FCC

## 1.2.Historia



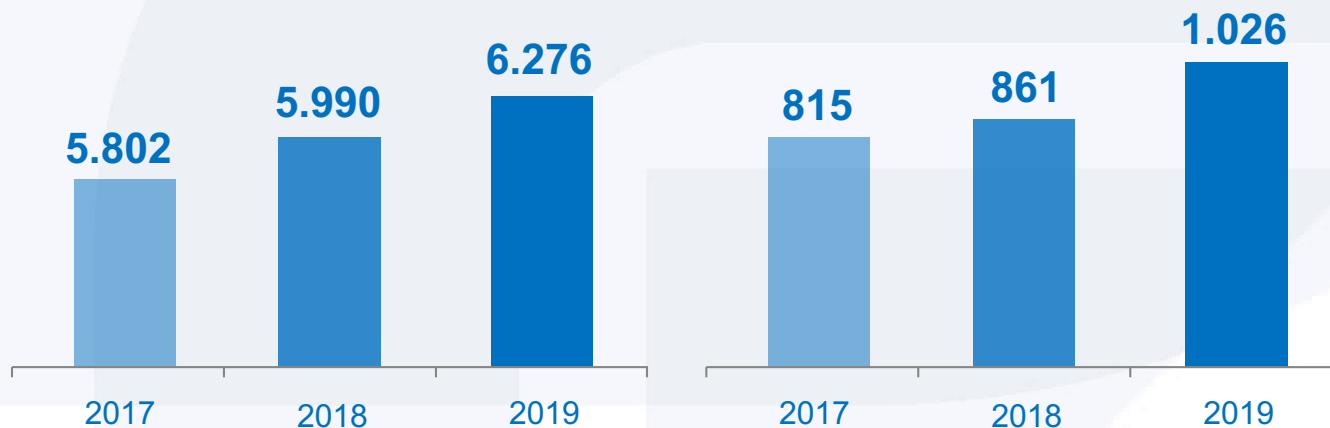
# Grupo FCC

## 1.3. Principales magnitudes 2019



Cifra de negocio

EBITDA



Cartera \* (31Dic.2019)

**31.038 M€**

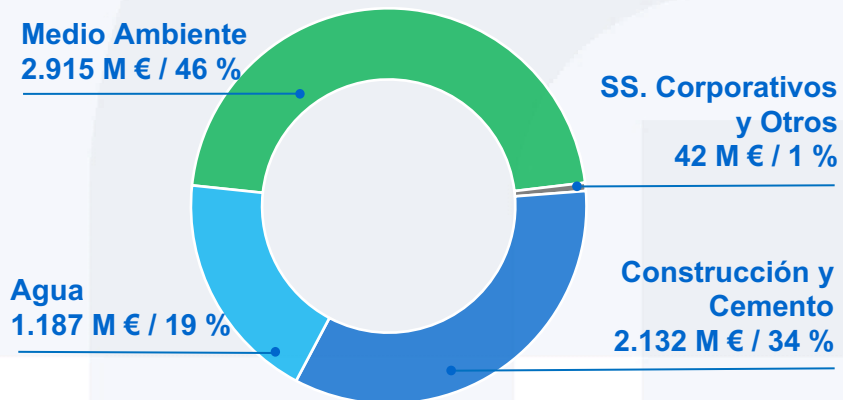
\* Medio Ambiente, Agua, Construcción e Inmobiliaria

Cifras en millones de euros

## 1.4. Modelo de negocio diversificado

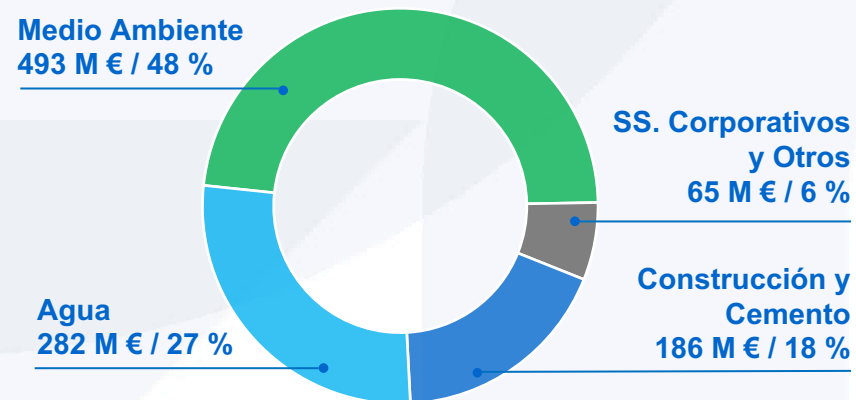
Ingresos por área de negocio / 2019

Total: € 6.276 M



EBITDA por área de negocio / 2019

Total: € 1.026 M





### Medio Ambiente

- Recogida de residuos
- Limpieza viaria
- Tratamiento de residuos urbanos y reciclaje
- Conservación de zonas verdes
- Mant. de redes de alcantarillado
- Limpieza y mantenimiento integral de edificios e instalaciones
- Tratamiento de residuos industriales y reciclaje
- Recuperación de suelos contaminados



### Agua

- Gestión integral de servicios públicos
- Servicios de operación, Mantenimiento y Asist. técnica
- Diseño, Construcción y Financiación de Infraestructuras hidráulicas



### Construcción

- Obra civil
- Obras ferroviarias
- Edificación
- Industrial
- Concesiones
- Mantenimiento de infraestructuras
- Prefabricados de construcción
- Imagen corporativa

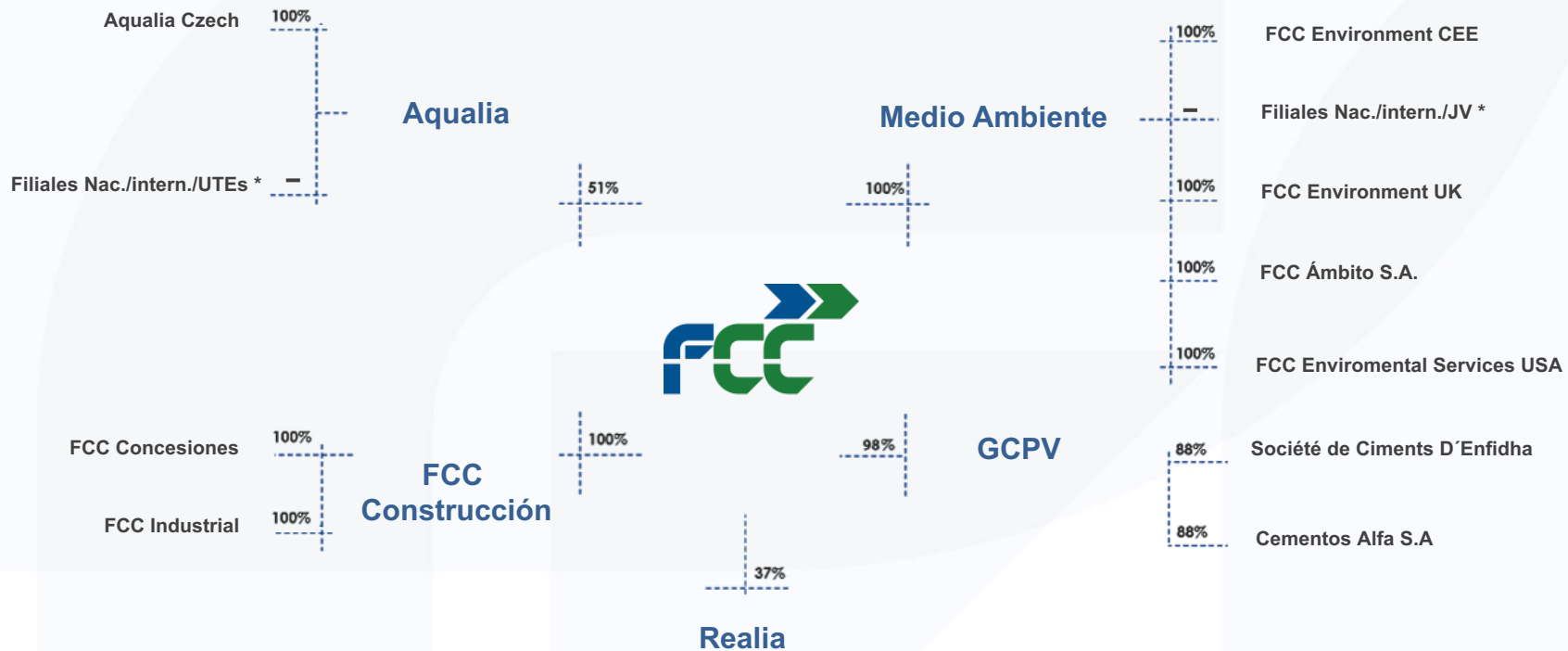


### Cemento

- Cemento
- Trading
- Otros Negocios  
*(Hormigón, árido, mortero y gestión de residuos en EEUU)*

# Grupo FCC

## 1.4. Modelo de negocio diversificado



\* Porcentaje de participación diverso



# Grupo FCC

## 1.5. Posición de liderazgo en todas las áreas



### Medio Ambiente:

- #1 en España <sup>(1)</sup>
- Entre los 5 mayores en gestión de residuos en Reino Unido <sup>(1)</sup>
- #1 en servicios integrados de gestión de residuos en el Centro y Este de Europa <sup>(1)</sup>
- 8 millones de ciudadanos atendidos en EE.UU.

### Agua:

- #1 en España <sup>(2)</sup>
- #4 en Europa <sup>(2) (3)</sup>
- #10 en el mundo <sup>(2) (3)</sup>

### Construcción:

- #4 en España <sup>(1) (4)</sup>
- Entre las 15 mayores constructoras en Europa <sup>(1) (4)</sup>

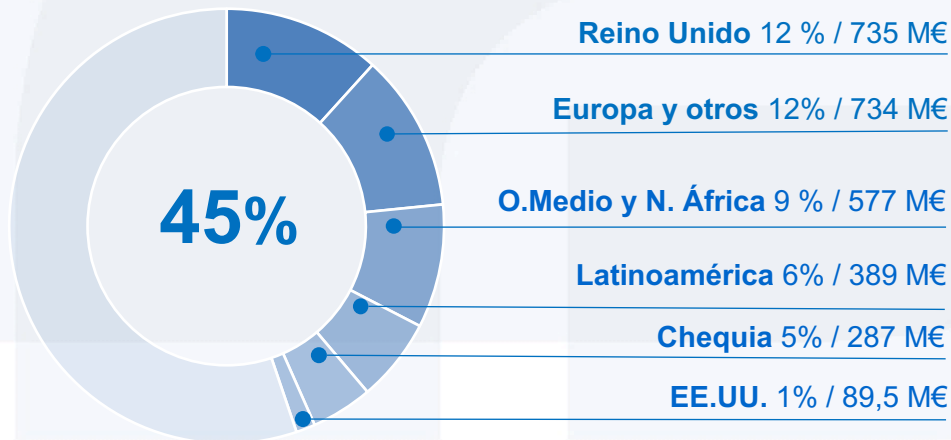
### Cemento:

- #1 productor en España <sup>(1)</sup>
- Importante presencia en la costa este de Estados Unidos y Túnez

(1) Por volumen de ingresos  
(2) Por población atendida  
(3) Fuente: Agosto, 2019 GWI ranking  
(4) Fuente: 2017 Gpoc. Deloitte

Ingresos internacionales 2019

**Total : 2.811 M€**



Cartera internacional\*

(31dic.2019) **15.830 M€** (2,5 años)

\*51% del Total

### Tecnología avanzada

- Tecnología propia para la recogida de residuos y limpieza viaria
- Liderazgo en sistemas de reciclaje y valorización energética de residuos
- Expertos en aportar soluciones en todas las fases del ciclo integral del agua para todos los usos: humano, agrícola e industria, y para todas las necesidades de las entidades y organismos públicos y privados
- Especialistas en puentes y puertos de gran complejidad técnica
- Procesos innovadores para líneas de alta velocidad, metro y túneles
- Especialistas en proyectos “Llave en mano” en sector industrial

### Actividad en toda la cadena de valor



Tecnología avanzada y oferta integrada de productos y servicios de alto valor añadido en todas las Áreas de Negocio

Nuestra posición de liderazgo refuerza nuestra capacidad para aprovechar la demanda de nuestras actividades



### Medio Ambiente

- El paquete de economía circular de la Comisión Europea prevé exigir a los estados miembros que reciclen al menos el 55% de los residuos municipales en 2025 y el 65% en 2035 y 10% en vertederos para 2035
- Nuevas oportunidades por reformas en reciclaje, incineración y compostaje en España
- Potencial de crecimiento orgánico internacional (América, Centro de Europa y Reino Unido)



### Agua

- Previsiones positivas a largo plazo debido a tendencias medioambientales y regulatorias
- Aumento esperado del consumo de agua para uso industrial y residencial en España por recuperación económica
- Potencial de crecimiento en Latam y MENA



### Construcción

- Potencial crecimiento por brecha en infraestructuras en mercados emergentes
- Negocio cíclico en España tras consolidación fiscal
- Crecimiento selectivo y alianza con CICSA en Latam



### Cemento

- Expansión sostenida en consumo nacional. Consolidación de un nuevo ciclo
- Esperada estabilización en Túnez y comienzo de exportaciones marítimas

# Grupo FCC

## 1.8. Creación de valor



**Experiencia**  
Más de un siglo de experiencia  
generando valor para el ciudadano



**Internacionalización**  
Presentes en más de 30 países

**Innovación y Capacidad tecnológica**  
Inversión de más de 60 millones de euros  
incluyendo la renovación de flota



**Profesionalidad**  
Más de 59.000 profesionales  
especializados en distintas áreas

**Cuidado del Medio Ambiente**  
Sistemas de gestión medioambiental  
certificados según UNE-EN ISO 14001  
en todas las áreas de negocio



**Calidad**  
Sistemas de gestión de calidad  
certificados según UNE-EN ISO 9001  
en todas las áreas de negocio

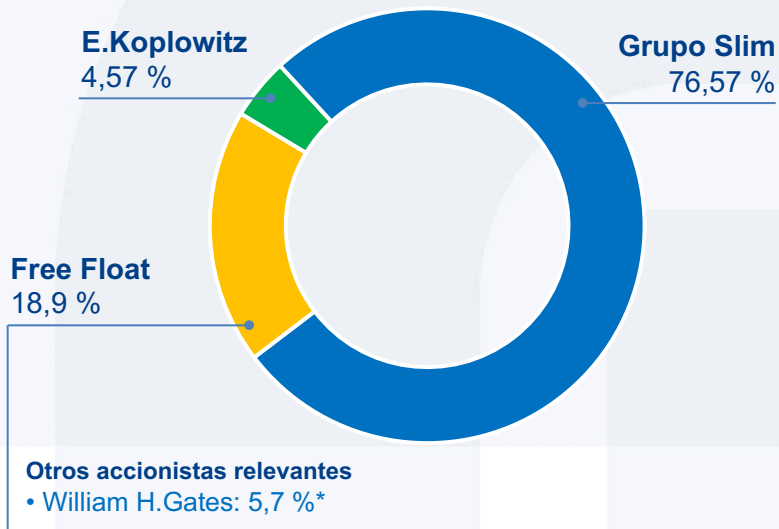
**Desarrollo local**  
Más de 4,5 millones de euros destinados a  
Proyectos para el desarrollo local durante 2019



**Seguridad y Salud**  
Sistemas de gestión Riesgos Laborales certificados  
según OSHAS 18001 en todas las áreas de negocio



### Estructura accionarial \*



### Composición del Consejo

#### 14 miembros:

- 7 en representación de Grupo Slim
- 4 en representación de E.Koplowitz
- 3 consejeros independientes
- 1 Consejero Ejecutivo

#### Comisiones del Consejo de Auditoría y de Remuneraciones:

- Presididas por Consejeros independientes
- Mayoría de Consejeros independientes

\* Según última fecha de comunicación a la CNMV

### Presidenta FCC

Esther Alcocer Koplowitz

### Consejero Delegado

Pablo Colio Abril

### Áreas de Negocio

#### FCC Construcción

Pablo Colio Abril

#### FCC Medio Ambiente

Jordi Payet Pérez – Iberia

Paul Taylor – Reino Unido

Björn Mittendorfer- CEE

Iñigo Sanz - América

#### Aqualia

Felix Parra Mediavilla

#### Cementos Portland Valderrivas

Gerardo Kuri Kaufmann

# Áreas de Negocio



**1. Medio Ambiente**

**2. Agua**

**3. Construcción**

**4. Cemento**

**2**



## 2.1.Medio Ambiente

### Actividades



# 2.1. Medio Ambiente



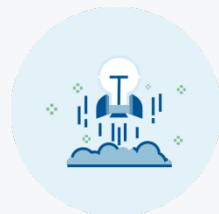
Prestando servicios a la ciudadanía desde **1911**



Entre las **7 mejores del mundo**



Servicio para más de **60 millones de ciudadanos**



Flota de vehículos tecnológicamente **más avanzada del mundo** más de 16.000 unidades



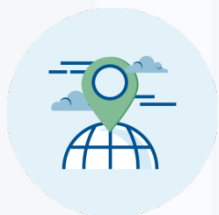
Más de **700 instalaciones** de tratamiento, reciclaje y eliminación de residuos



Certificado **ISO 50001** en Gestión Energética Integral



Gestión de **25 millones de toneladas** de residuos al año



Presente en cerca de **5.000 municipios**



Cerca de **2.126 vehículos sostenibles** (GNC, eléctricos Híbridos y Bi Power)



Más de **40.000 empleados**



**Integración laboral** colectivos desfavorecidos

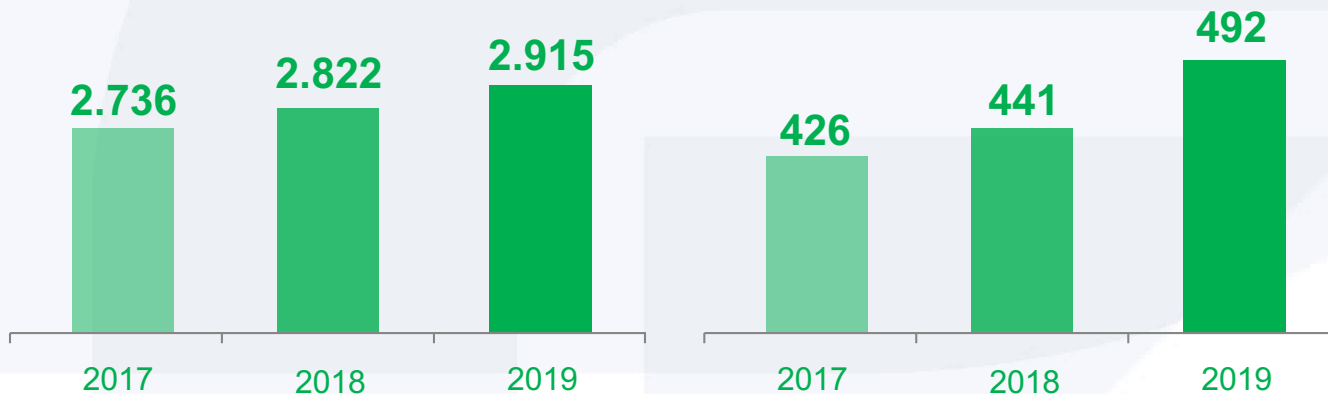
# 2.1. Medio Ambiente

## Principales magnitudes 2019



Cifra de negocio

EBITDA

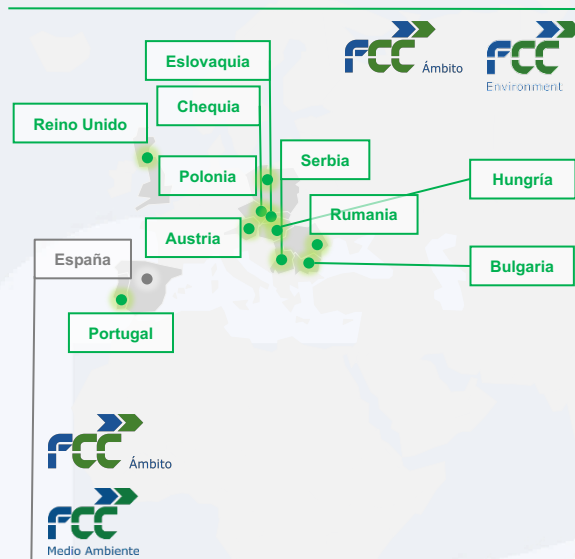
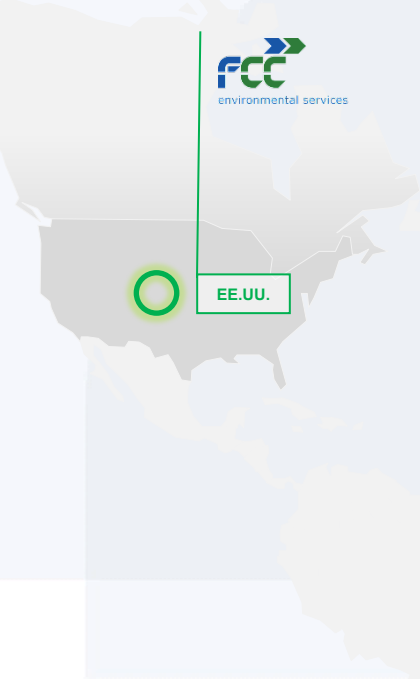


Cartera (31dic.2019)  
**10.366 M€**

Cifras en millones de euros

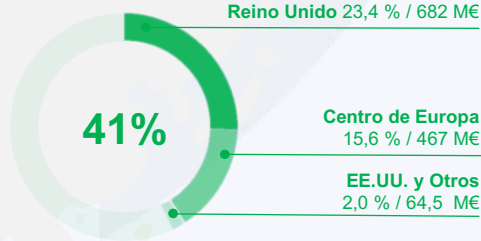
# 2.1. Medio Ambiente

## Presencia internacional



### Ingresos internacionales 2019

**Total : 1.213,5 M€**



### Cartera internacional\*

(31dic.2019) **5.012 M€** (1,7 años)

\*49 % del Total

## 2.1. Medio Ambiente

### Principales referencias



### **Mantenimiento y conservación de la red de alcantarillado de Barcelona / España**

Renovación del contrato de mantenimiento y conservación, operado por FCC desde 1911

Extensión de 630 km / Recolección de 5.000 toneladas de residuos al año

## 2.1. Medio Ambiente

### Principales referencias



### **Limpieza viaria y servicios afines en San Sebastián / España**

Renovación del contrato de limpieza viaria y servicios afines. 300 vehículos. 186.000 habitantes

# 2.1. Medio Ambiente

## Principales referencias



### **Planta de tratamiento mecánico-biológico Ecocentral / Granada ( España )**

Renovación del contrato de gestión integral de residuos de la provincia de Granada  
Tratamiento de 382.000 toneladas de residuos al año

## 2.1. Medio Ambiente

### Principales referencias



#### **Planta de valorización energética de 'Zistersdorf' / Austria**

Capacidad para generar 14,5 Mw netos de energía eléctrica, con una exportación anual de energía a la red de 106.000 Mwh, suficiente para abastecer a más 30.000 viviendas.



## 2.1. Medio Ambiente

### Principales referencias

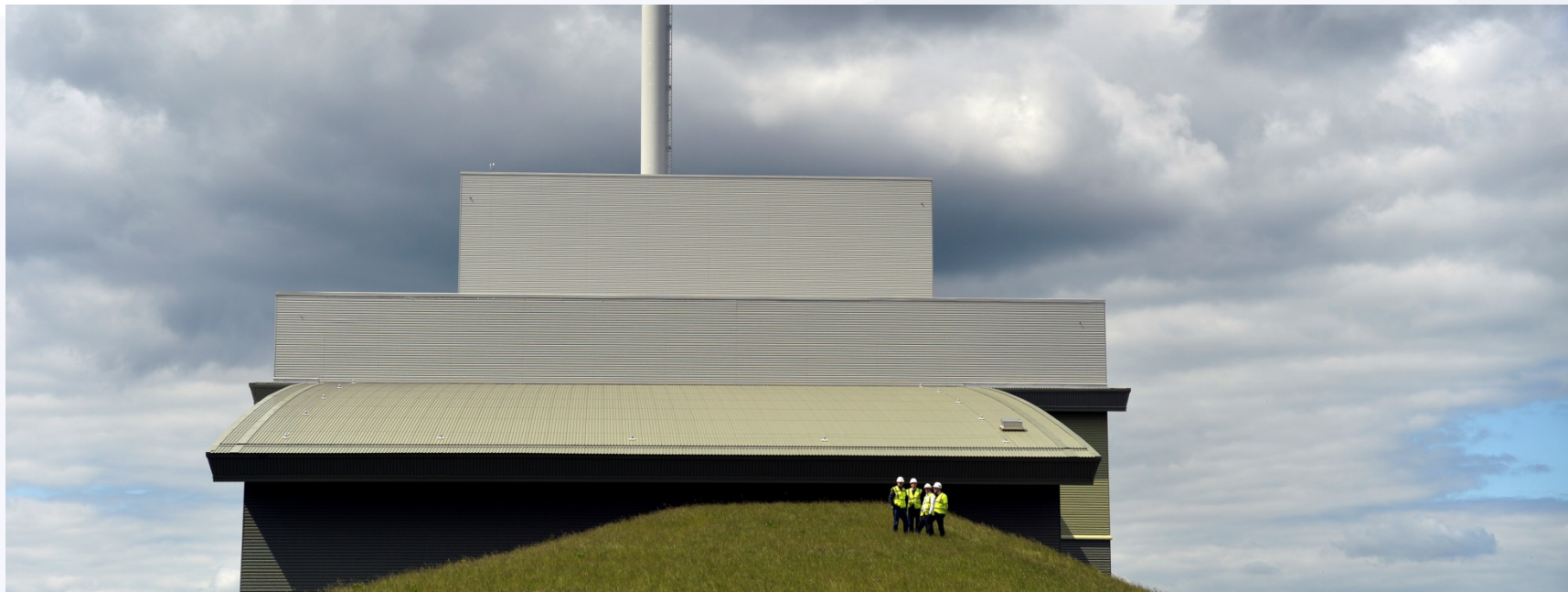


#### **Zero Waste: Edinburgh and Midlothian / Reino Unido**

Cartera: **450 M £ (511 M €)**. Diseño, financiación, construcción y operación de una nueva planta de reciclaje y de valorización energética en Millerhill (Midlothian). Plazo de operación de 25 años. Gestión y tratamiento de 160.000 t / año que proveerá energía a 32.000 hogares

## 2.1. Medio Ambiente

### Principales referencias



### **Planta de valorización energética 'Greatmoor' / Buckinghamshire ( Reino Unido)**

Contrato de 30 años ( 1.100 M € ) / Tratará 300.000 toneladas de residuos al año para generar 22 MW

## 2.1. Medio Ambiente

### Principales referencias



#### **Planta de valorización energética de 'Lostock' / Reino Unido**

Acuerdo para desarrollar una planta de valorización energética de residuos de 600.000 tpa en asociación con Copenhagen Infrastructure Partners (CIP), con una inversión de 480 millones de libras.

## 2.1. Medio Ambiente

### Principales referencias



**Planta de valorización energética ‘EnviRecover’ / Hereford and Worcester (R.U.)**  
Operativa desde marzo de 2017, 700.000 habitantes. 200.000 toneladas de residuos para generar 160.000 MWh al año.

# 2.1. Medio Ambiente

## Principales referencias



### **Recogida de residuos en Palm Beach / Florida (EE.UU.)**

Contrato de recogida de residuos sólidos urbanos por un importe de 215 millones de dólares y una duración de siete años. 680.000 habitantes.

# 2.1. Medio Ambiente

## Principales referencias



### Recogida de residuos en Orange County / Florida (EE.UU.)

Servicio: 400.000 habitantes. Cartera: 100 M\$. Plazo: 10 años. 34 vehículos de GNC

# 2.1. Medio Ambiente

## Principales referencias



### **Recogida de residuos sólidos urbanos en Omaha / Nebraska (EE.UU.)**

Contrato de recogida de residuos sólidos urbanos en Omaha, por un periodo de 10 años y un valor de hasta 560 millones de dólares. 460.000 habitantes. 69 vehículos de GNC.

# 2.1. Medio Ambiente

## Principales referencias



### Planta de reciclaje / Dallas ( EE.UU.)

Diseño, Financiación, Construcción y Operación. Plazo de operación: 25 años.

Cartera : 300 m €. Servicio: 140.000 t. de reciclables / año. **Mejor Instalación de reciclaje del año por la NWRA de EEUU. Gestión de reciclables en las ciudades de Dallas, University Park, Garland, Rowlett y Mesquite (Dallas Metroplex Area).**



# 2.1. Medio Ambiente

## Principales referencias



### **Recogida de residuos sólidos urbanos en Volusia / Florida (EE.UU.)**

Contrato de recogida de residuos sólidos urbanos en el Condado de Volusia por valor de hasta 170 millones de dólares. 539.000 habitantes. 36 camiones de GNC.

# 2.1. Medio Ambiente

## Principales referencias



### **Planta de reciclaje / Houston (Texas, EE.UU.)**

Diseño, Financiación, Construcción y Operación. Plazo de operación: 15+5 años. Cartera: 250 m \$.  
Hasta 145.000 t. de reciclables / año. Gestión de reciclables en la ciudad de Houston, 2,3 millones habitantes

## 2.2. Agua

### Actividades



**Gestión Integral de Servicios Públicos**

Gestión de Servicios Públicos de Agua para ayuntamientos, agrupaciones de municipios y empresas públicas.

Captación, potabilización, saneamiento y depuración

Desarrollo de Planes Directores de Infraestructuras con financiación, gestión y explotación

Otros mercados



**Operación, Mantenimiento y Asistencia técnica**

Revisión y análisis de Infraestructuras

Control y gestión de Infraestructuras

Calidad del agua



**Diseño, Construcción y Financiación de Infraestructuras hidráulicas**

Potabilización

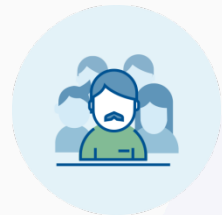
Desalación

Depuración

Reutilización

Industria

## 2.2. Agua



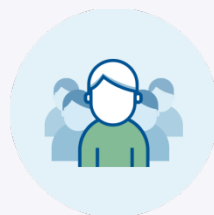
**22.500.000**  
Población atendida  
(GWI\*)



**1.100**  
Municipios  
en servicio



**17**  
Países  
presentes



**9.504**  
Empleados



**853**  
EDAR's



**79.868 km**  
de redes  
gestionadas



**15,7**  
Millones de  
Facturas  
emitidas / año



**218**  
ETAP's



**628 hm<sup>3</sup> / año**  
Agua potable  
producida



**25**  
IDAM's



**2.730**  
Depósitos de  
agua potable



**5**  
Laboratorios  
acreditados  
según ISO-17025



**22**  
Centros  
Deportivos

\* GWI (agosto de 2019)

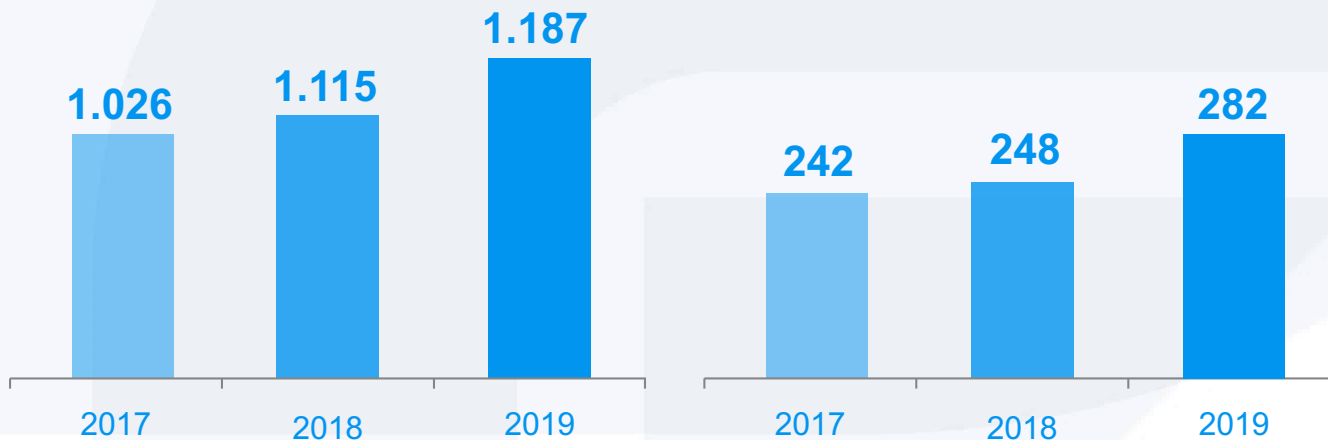
## 2.2. Agua

### Principales magnitudes 2019



Cifra de negocio

EBITDA



Cartera (31dic.2019)  
**15.018 M€**

Cifras en millones de euros

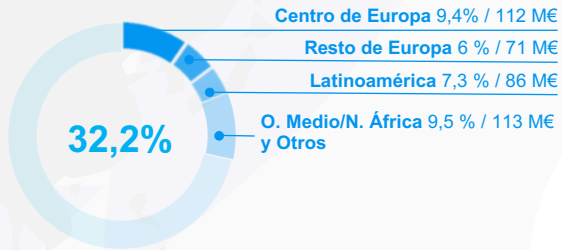
# 2.2. Agua

## Presencia internacional



### Ingresos internacionales 2019

Total : 382 M€



**Cartera internacional\***  
(31 dic. 2019) **7.205 M€** (6 años)  
\*48 % del Total

# 2.2. Agua

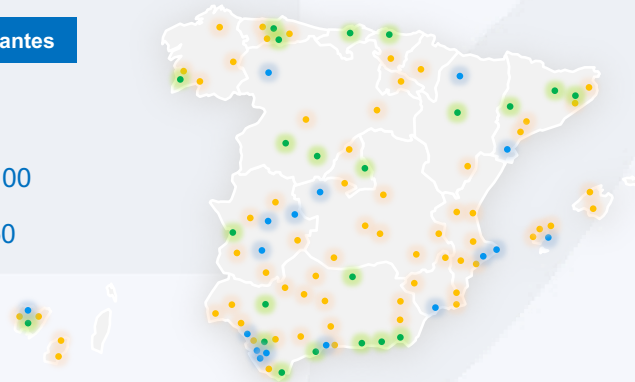
## España. Principales referencias



**EDAR Ávila**

Miles de habitantes

- > 100
- 50 a 100
- 20 a 50



**Oficina de Atención al Cliente**



**Equipo de Aqualia, Santander**

## 2.2. Agua

### España. Principales referencias



### Oviedo

Único municipio en Asturias que cuenta con tratamiento del agua potable con ozono para generar 1.500 l/s de agua de gran calidad.



## 2.2. Agua

### España. Principales referencias



### Salamanca

Pioneros en España en aplicación de I+D+i para la eliminación de nutrientes en aguas de retorno de depuración.

## 2.2. Agua

### España. Principales referencias



### Vigo

Gestionando, desde 1991, la mayor infraestructura hidráulica de Galicia

## 2.2. Agua

### Latam. Principales referencias



### Acueducto de Querétaro / México

Servicio: Captación impulsión, Potabilización, Conducción por gravedad, Distribución y Almacenamiento

Capacidad: 130.000 m<sup>3</sup>/día

## 2.2. Agua

### Latam. Principales referencias



### El Realito / México

Servicio: Conducción y potabilización de agua desde presa El Realito hasta San Luis de Potosí.  
Capacidad: **1m3/sg**. Servicio para más de **1,2 millones de habitantes**.

# 2.2. Agua

## Latam. Principales referencias



### Ciclo Integral / Colombia

Gestión del Ciclo Integral del Agua en 13 municipios, dando servicio a más **450.000 habitantes**. 12 municipios se encuentran en el departamento de Córdoba y el último en Cúcuta, Norte de Santander.

## 2.2. Agua

### Latam. Principales referencias



### El Salitre / Colombia

Servicio: Ampliación y mejora de la Planta de Tratamiento de Aguas Residuales El Salitre, en Bogotá. Capacidad: **600.000 m<sup>3</sup>/día**. Servicio a más de **3 millones de habitantes**.

## 2.2. Agua

### África. Principales referencias



### **Desaladora de Mostaganem / Argelia**

Capacidad : 200.000 m3/d. Servicio para más de 1,2 millones de habitantes

## 2.2. Agua

### África. Principales referencias



### Desaladora de Djerba / Túnez

Capacidad : 50.000 m<sup>3</sup>/d. Servicio a 250 mil habitantes equivalentes.



## 2.2. Agua

### África. Principales referencias



### Desaladora de El Alamein / Egipto

Capacidad : 150.000 m3/d. Servicio a 1 millón de habitantes.

## 2.2. Agua

### Europa. Principales referencias



SmVak

### República Checa - SmVak

Proyecto: Gestión Integral del Agua es el principal operador de las regiones de Moravia y Silesia. SmVak es propietaria de las infraestructuras (siendo por tanto una actividad de duración indefinida). Es uno de los pocos casos existentes de suministro de agua transfronterizo, dando servicio por medio de sus infraestructuras a 100.000 habitantes en la vecina Polonia.

SmVaK, filial de aqualia cuenta con 1.200.000 usuarios y posee una red de suministro que mide 4.627 kilómetros y una red de alcantarillado de 1.379 kilómetros.



SmVak II



SmVak III

## 2.2. Agua

### Europa. Principales referencias



### Francia - SEFO / CEG

Servicio a **140.000 habitantes** en la región Île de France (Francia):

8 contratos de gestión de abastecimiento y 2 de saneamiento a través de las sociedades SEFO y CEG. Gestión de 700 kilómetros de redes de distribución, 32 depósitos de almacenamiento de agua y 70 estaciones de bombeo, así como otros 200 kilómetros de redes de saneamiento.

# 2.2. Agua

## Webs



[www.aqualia.com](http://www.aqualia.com)

### Webs

[Adeje](#)  
[Linares](#)  
[Lleida](#)  
[Alcalá de Henares](#)  
[Almería](#)  
[Ávila](#)  
[Calahorra](#)  
[Écija](#)  
[El Vendrell](#)  
[Entemanser](#)  
[Granadilla de Abona](#)  
[Guía de Isora](#)  
[Ingenio](#)  
[Jaén](#)  
[San Miguel de Abona](#)  
[Jerez de la Frontera](#)  
[Lloret de Mar](#)  
[Medina del Campo](#)  
[Mérida](#)

[Muro](#)  
[Narón](#)  
[Neria](#)  
[Oviedo](#)  
[Puerto de la Cruz](#)  
[Salamanca](#)  
[San Lorenzo de El Escorial](#)  
[Santander](#)  
[Talavera de la Reina](#)  
[Vélez Málaga](#)  
[Vigo](#)  
[Santa Marta de Tormes](#)  
[Santiago del Teide](#)  
[Sanlúcar de Barrameda](#)  
[Ostrava \(República Checa\)](#)  
[Caltanissetta](#)  
[Campomaior \(Portugal\)](#)  
[Elvas \(Portugal\)](#)  
[Fundao \(Portugal\)](#)  
[Francia](#)

## 2.3.Construcción

### Actividades



**Obra civil**

- Infraestructuras ferroviarias
- Carreteras
- Puentes
- Túneles
- Infraestructuras Marítimas
- Infraestructuras Aeroportuarias
- Infraestructuras Hidráulicas



**Edificación**

- Viviendas y urbanizaciones
- Edificación no residencial
- Rehabilitación



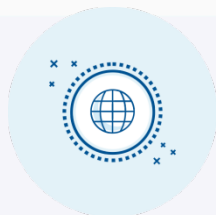
**Industrial**

- Construcción Industrial
- Energía
- Instalaciones electromecánicas
- Redes de distribución eléctrica
- Sistemas
- Mantenimiento de instalaciones y eficiencia
- Mantenimiento de infraestructuras
- Prefabricación
- Imagen corporativa

## 2.3. Construcción



Experiencia de  
**más de  
100 años**



Somos  
**globales  
y locales**



Adjudicatario del **mayor  
contrato de la historia**  
de la construcción española;  
el Metro de Riad



**Más de 900 km**  
de vías de Alta Velocidad  
construidas



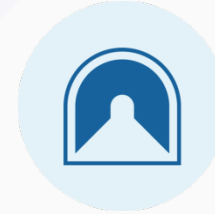
Presente en  
**más de  
25 países**



Una de las  
**50 primeras**  
constructoras  
del mundo



**Referente mundial**  
en la ejecución selectiva  
de grandes obras civiles  
(túneles, ferroviarias, metro...)



**Más de 600 km**  
de túneles construidos

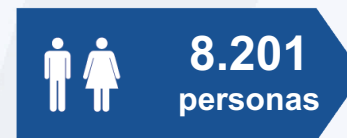
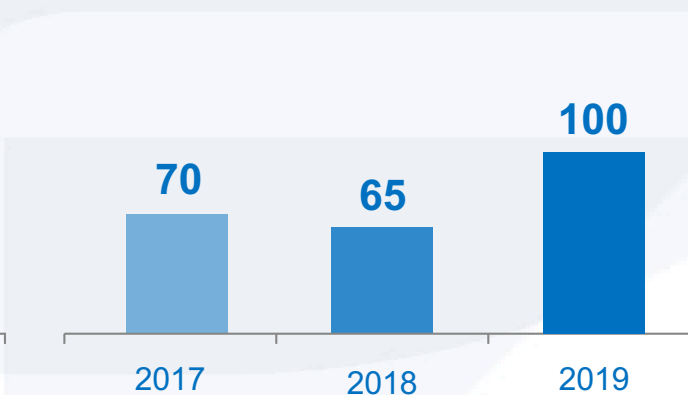
## 2.3. Construcción

### Principales magnitudes 2019



Cifra de negocio

EBITDA



Cartera (31dic.2019)  
**5.623 M€**

Cifras en millones de euros

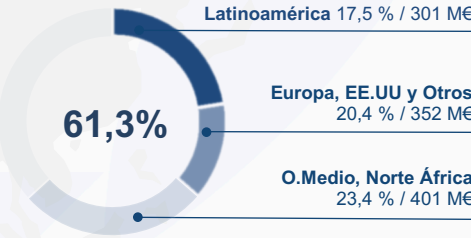
# 2.3. Construcción

## Presencia internacional



### Ingresos internacionales 2019

Total : 1.054 M€



**Cartera internacional\***  
(31dic.2019) **3.613 M€** (2,1 años)

\* 65 % del Total



## 2.3. Construcción

### Principales referencias



### Metro de Riad / Arabia Saudí

Construcción de las líneas 4,5 y 6 de metro. Longitud total de **64 km** y **25** estaciones.

Actualmente también ejecutamos la ampliación de la línea 4 al Aeropuerto Internacional de Riad

## 2.3. Construcción

### Principales referencias



### Metro de Lima / Perú

Construcción de **35 estaciones** de metro subterráneas distribuidas a través de **35 km** de túneles. Línea 2 y ramal 4. Una vez puesta en servicio dará servicio a más de **600.000 personas al día**

## 2.3. Construcción

### Principales referencias



### **Autopista A9 Badhoevedorp\_Holendrecht / P. Bajos**

Diseño, construcción, operación, mantenimiento y financiación de la autopista A9.  
Remodelación de un tramo de 10,4 kilómetros, ejecutados manteniendo el tráfico viario de la autopista existente.

## 2.3.Construcción

### Principales referencias



### **Autopista E6 Ulsberg-Vindasliene/ Noruega**

Diseño y construcción de un tramo de autopista de dos carriles por sentido de circulación con calzadas separadas mediante medianas. La autopista contará con 25 kilómetros de longitud de nuevo trazado.

## 2.3. Construcción

### Principales referencias



### Línea 2 Metro Panamá / Panamá

El proyecto cuenta con **21 kilómetros** de longitud y con **16 estaciones**, que albergan **40.000 pasajeros en la hora punta** y que se trasladan con 21 trenes. En la actualidad ejecutamos la ampliación de la línea 2 al Aeropuerto Internacional de Tocúmen.



## 2.3.Construcción

### Principales referencias



### Línea Roja Metro Doha/ Qatar

El proyecto ha contemplado la construcción tres estaciones elevadas, soterramiento de un tramo de autovía urbana en la ciudad de Al Wakra, así como 6.97 kilómetros de vía férrea.

## 2.3. Construcción

### Principales referencias



### **Tramos ferroviarios Rumania/ Rumania**

Más de cinco contratos de rehabilitación de la línea de ferrocarril en Rumania, Todas las líneas pertenecen al Corredor Ferroviario Paneuropeo.

## 2.3. Construcción

### Principales referencias



### Túnel del Toyo/ Colombia

Diseño, construcción, operación y mantenimiento del túnel del Toyo. Una vez finalizada esta infraestructura será la más larga de su tipo existente en Latinoamérica.



## 2.3. Construcción

### Principales referencias



### **Puente Gerald Desmond/ L.A-USA**

El nuevo puente presenta una estructura atirantada con un vano principal de 305 metros de longitud situado a 61 metros sobre el Back Channel del puerto de Long Beach.

## 2.3. Construcción

### Principales referencias



### Universidad Grangegorman/ Dublín-Irlanda

Diseño y construcción de dos edificios del centro de estudios superiores Dublín Institute of Technology (DIT). Una vez finalizados proporcionarán servicios universitarios a **10.000 estudiantes**

## 2.3. Construcción

### Principales referencias



### Nueva pista aeropuerto Dublín/ Irlanda

La nueva pista “North Runway” cuenta con una longitud de **3.110 metros** y se ubicará en la zona norte del aeropuerto y de forma paralela a la pista principal existente 10R/28L.

## 2.3. Construcción

### Principales referencias



### Prisión de Haren/ Bélgica

Contrato de diseño, construcción, financiación, operación y mantenimiento durante 25 años de un nuevo complejo penitenciario. Mayor cárcel de Bélgica

## 2.3.Construcción

### Principales referencias



### **Tramo acceso Sur a Alto Hospicio/acceso a Iquique / Chile**

Construcción de tramo de carretera que unirá las localidades de Iquique y Alto Hospicio.

## 2.3. Construcción

### Industrial / Principales referencias



### Instalaciones industriales Aeropuerto Dublín / Irlanda

Construcción de **tres tanques** de almacenamiento de doble pared de **5.000 metros cúbicos** de capacidad.

## 2.4.Cemento

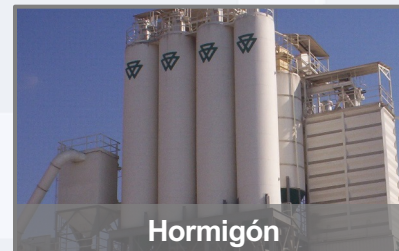
### Actividades



Cemento



Trading



Hormigón

### Otros negocios

- Árido
- Mortero
- Gestión de Residuos EE.UU.

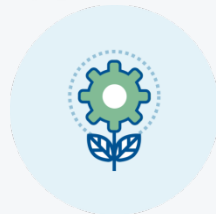
## 2.4. Cemento



Presentes en  
**3 continentes**



La planta de “El Alto”, la  
**segunda fábrica  
cementera más grande  
de Europa**



Alto nivel de uso de  
**combustibles y  
materias primas  
alternativas**



**España**  
Líder de mercado  
con amplia cobertura  
del territorio



Capacidad de producción de  
**15,6 millones toneladas  
de cemento**



La más **avanzada  
tecnología** para  
garantizar una  
producción sostenible



**Túnez**  
Líder de mercado



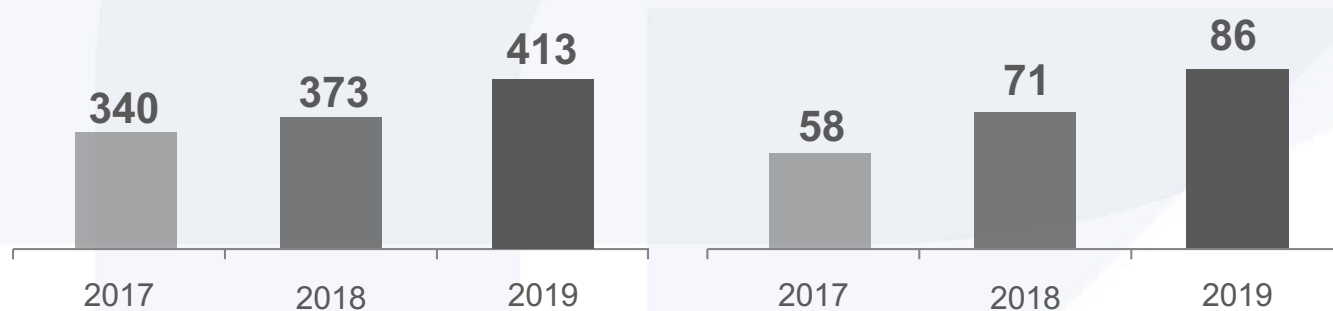
# 2.4. Cemento

## Principales magnitudes 2019



Cifra de negocio

EBITDA



Cifras en millones de euros



## 2.4. Cemento

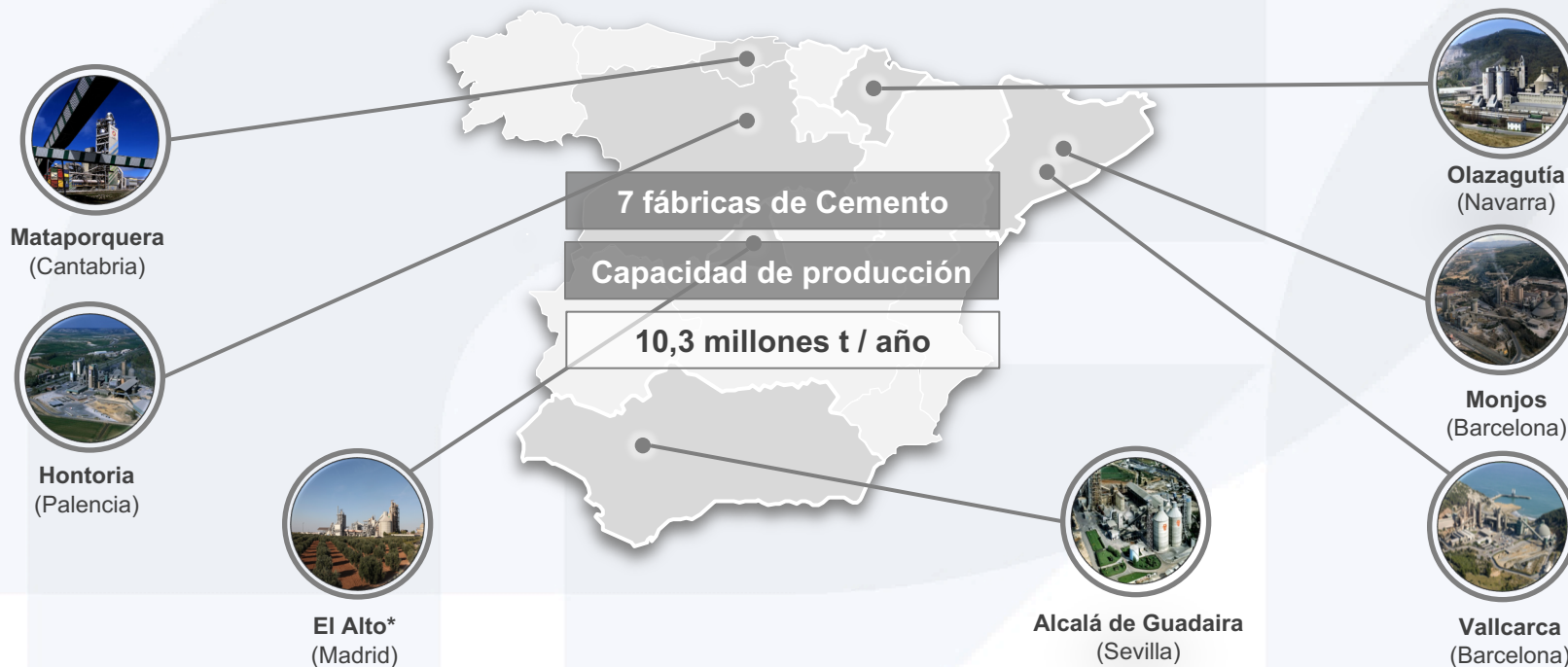
### Presencia internacional



\*Presencia indirecta vía 45 % en Giant Cement

# 2.4. Cemento

## España. Principales referencias



\*Producción de cemento gris y cemento blanco

## 2.4. Cemento

### España. Principales referencias



**Fábrica de “El Alto” / Madrid ( España )**

## 2.4. Cemento

### África. Principales referencias



**Fábrica de Enfidha / Sousse ( Túnez )**  
Capacidad de producción anual: **2,1 millones de toneladas / año**

## 2.4. Cemento

### Principales referencias



Trading

## 2.4. Cemento

### Principales referencias



**Hormigón**

# Grupo FCC

## Webs



### Grupo FCC

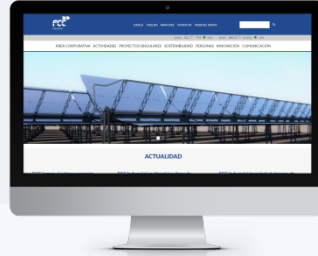


[www.fcc.es](http://www.fcc.es)

### Construcción



[www.fccco.com](http://www.fccco.com)



[www.fccindustrial.com](http://www.fccindustrial.com)

### Agua



[www.aqualia.com](http://www.aqualia.com)

### Cemento



[www.valdearrivas.es](http://www.valdearrivas.es)

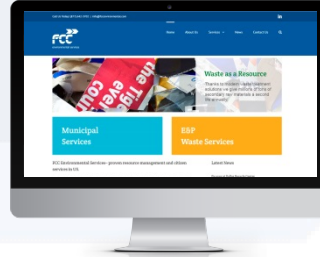
### Medio Ambiente



[www.fccma.com](http://www.fccma.com)



[www.fccambio.es](http://www.fccambio.es)



[www.fccenvironmental.com](http://www.fccenvironmental.com)



[www.fccenvironment.co.uk](http://www.fccenvironment.co.uk)



[www.fcc-group.eu](http://www.fcc-group.eu)



# Aviso legal



- *El presente documento puede contener manifestaciones de futuro sobre intenciones, expectativas o previsiones del Grupo FCC o de su dirección a la fecha de realización del mismo, que se refieren a diversos aspectos, como el crecimiento de las distintas líneas de negocio, los resultados del Grupo FCC u otros aspectos relativos a la actividad y situación de la misma.*
- *Estas manifestaciones de futuro o previsiones no constituyen, por su propia naturaleza, garantías de un futuro cumplimiento, encontrándose condicionadas por riesgos, incertidumbres y otros factores relevantes, que podrían determinar que los desarrollos y resultados finales difieran materialmente de los puestos de manifiesto en estas intenciones, expectativas o previsiones.*
- *El presente documento no constituye una oferta o invitación para adquirir o suscribir acciones, de acuerdo con lo previsto en la Ley 24/1988, de 28 de julio, del Mercado de Valores, en el Real Decreto-Ley 5/2005, de 11 de marzo, y/o en el Real Decreto 1310/2005, de 4 de noviembre, y su normativa de desarrollo.*
- *Lo expuesto en esta declaración debe ser tenido en cuenta para todas aquellas personas o entidades que puedan tener que adoptar decisiones o elaborar o difundir opiniones relativas a valores emitidos por el Grupo FCC. Se invita a todos ellos a consultar la documentación e información pública comunicada o registrada por el Grupo FCC ante la Comisión Nacional del Mercado de Valores.*
- *Este documento contiene información financiera que ha sido auditada y elaborada de acuerdo con las Normas Internacionales de Información Financiera (NIIF).*