



# CUIDAR

L'AIGUA ÉS UNA TASCA

MERAVELLOSA

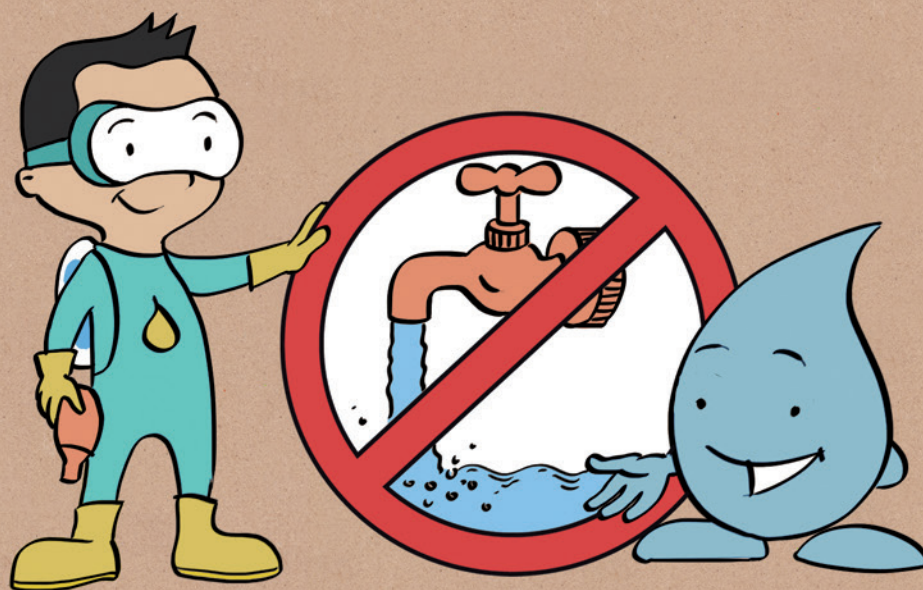


**aqualia**

La teva companyia de l'aigua

“ LES BONES  
COSES DE TOTHOM,  
LES CUIDEM  
ENTRE TOTS ”

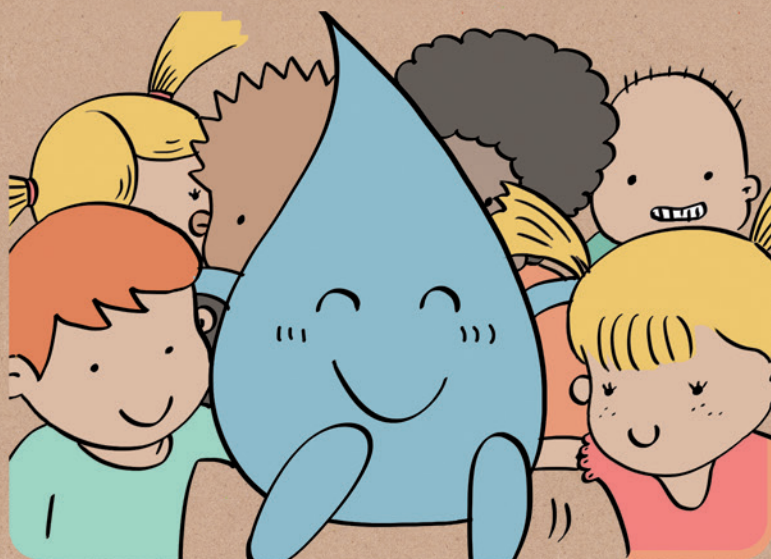
NO MALBARATAR AIGUA



— TU I AQUALIA, JUNTS CUIDEM DE L'AIGUA —

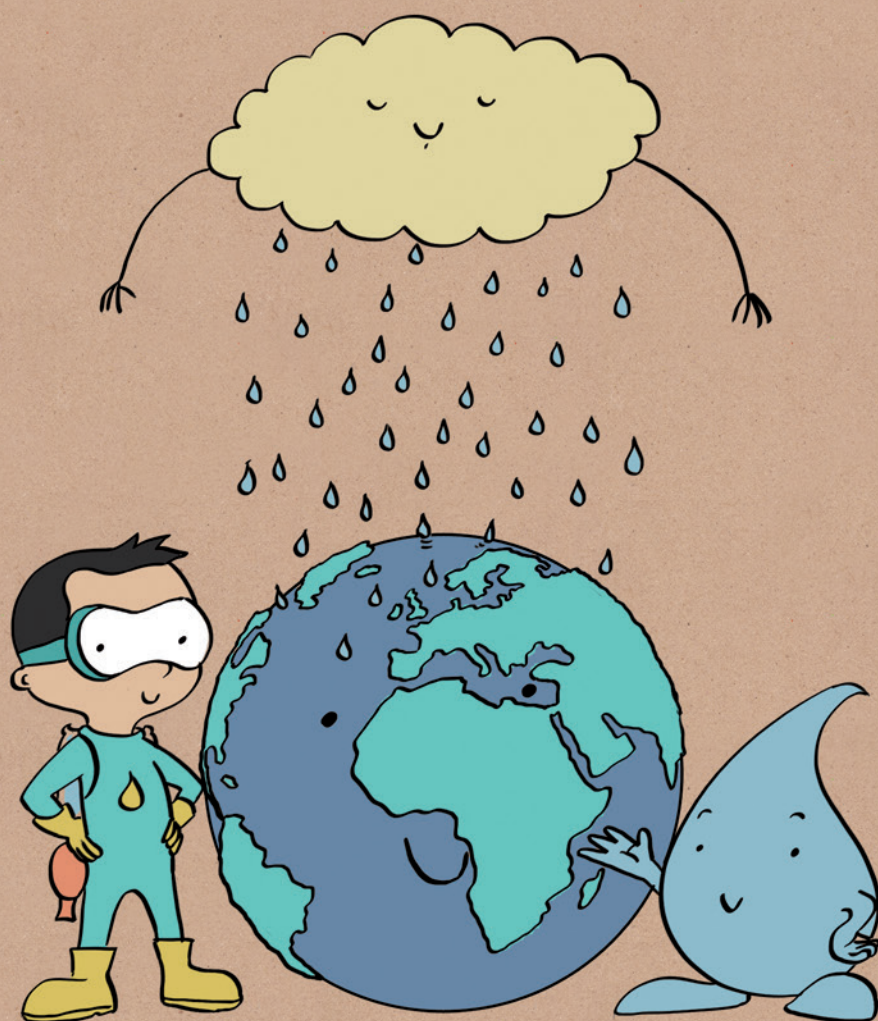
SOMRIU,  
NO ESTÀS SOL

CADA DIA MÉS  
PERSONES FAN UN  
ÚS RESPONSABLE  
DE L'AIGUA



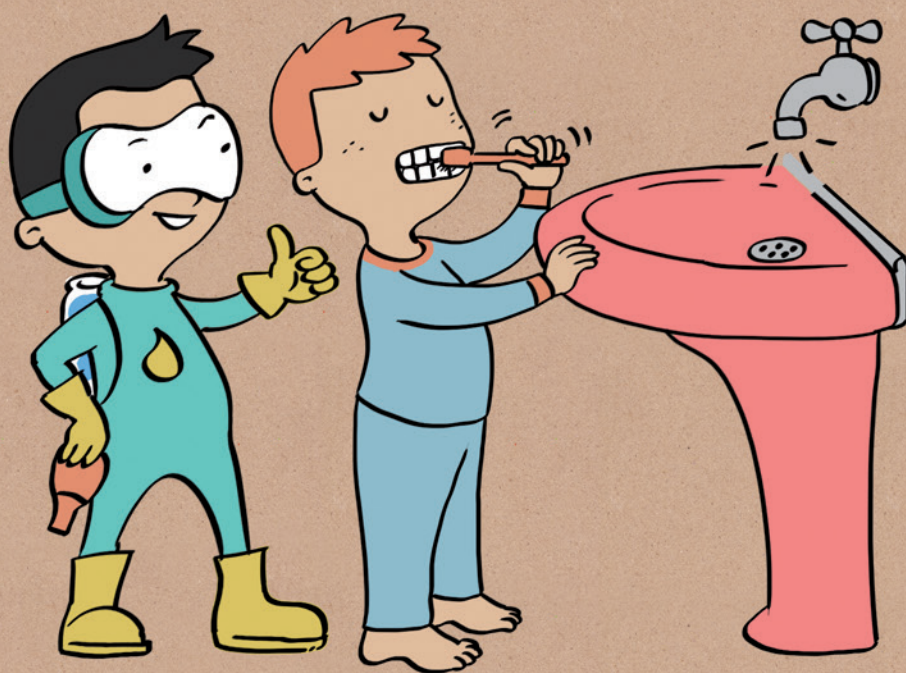
TU I AQUALIA, JUNTS CUIDEM DE L'AIGUA

AVUI ÉS UN BON DIA,  
PER **ESTALVIAR** UNS QUANTS LITRES D'AIGUA



SI TOTS FÉSSIM EL MATEIX,  
IMAGINA QUIN MÓN MÉS MERAVELLÓS

— TU I AQUALIA, JUNTS CUIDEM DE L'AIGUA —



ETS GRAN, PETIT,  
SAPS CUIDAR DEL AGUA I EL TEU EXEMPLE ÉS  
— MOLT IMPORTANT —

— TU I AQUALIA, JUNTS CUIDEM DE L'AGUA —

# EL CICLE INTEGRAL DE L'AIGUA I LA SEVA CURA



JA SAPS COM DE MERAVELLOSA ÉS L'AIGUA. OBRIR UNA AIXETA I BEURE, RENTAR-TE, NEDAR A UNA PISCINA, VEURE CRÉIXER L'HERBA DEL JARDÍ... SOM AFORTUNATS. PERÒ TAMBÉ SAPS QUE L'AIGUA ÉS UN TRESOR QUE HEM DE CUIDAR, APROFITAR I DEPURAR I QUE HI HA MOLTES PERSONES QUE TREBALLEN PER A AIXÒ.

A AQUALIA TREBALLEM PERQUÈ TOTS PUGUEM GAUDIR DE L'AIGUA DE MANERA INTEL·LIGENT I EFICIENT A TRAVÉS DEL CICLE INTEGRAL DE L'AIGUA, CONÈIXER-LO T'AJUDARÀ A ENTENDRE LA IMPORTÀNCIA DE LA CURA DE L'AIGUA PER A LES NOSTRES VIDES:

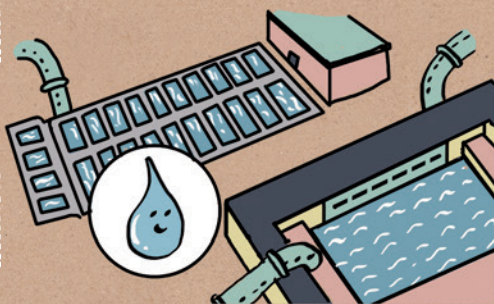
## 1 captació

EN AQUEST PROCÉS S'OBTE L'AIGUA NATURAL D'EMBASSAMENTS, DELS, RIUS I OCEANS.



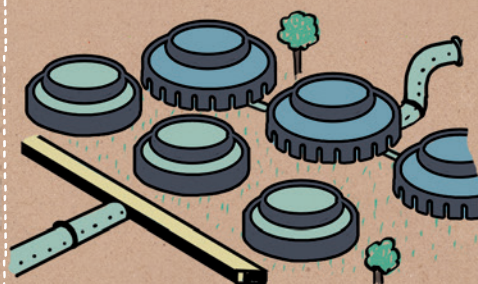
## 2 tractament

L'AIGUA RECOLLIDA PASSA A UNA ESTACIÓ DE TRACTAMENT D'AIGUA POTABLE, ETAP, ON ÉS SOTMESA A UNA SÈRIE DE PROCESSOS I ÉS ANALITZADA EN LABORATORIS PER CONVERTIR-LA EN AIGUA POTABLE.



## 3 emmagatzematge

UNA VEGADA PRODÛDA, L'AIGUA POTABLE S'EMMAGATZEMA EN DIPÒSITS ESPECIALS PER GARANTIR-NE LA CURA I SUBMINISTRAMENT.



## 4 distribució

L'AIGUA D'AQUESTS DIPÒSITS ARRIBA A NOSALTRES A TRAVÉS DE CANONADES, ENCARREGADES DE TRANSPORTAR L'AIGUA DES DELS DIPÒSITS FINS A LA TEVA AIXETA.



## 5 sanejament

L'AIGUA, UNA VEGADA CONSUMIDA, ES RECUÏ A TRAVÉS DE LA XARXA DE CLAVEGUERAM I ES DIRIGEIX A LES ESTACIONS DEPURADORES D'AIGÜES RESIDUALS, EDAR.



## 6 depuració

A LES DEPURADORES (EDAR), L'AIGUA ÉS PROCESSADA I DEPURADA I TORNA AL MEDI NATURAL EN LES MILLORS CONDICIONS.



EN TORNAR AL MEDI NATURAL ES COMPLETA EL CICLE DE L'AIGUA, TORNANT A OCEANS, MARS I RIUS.

COM VEUS ÉS UN LLARG PROCÉS QUE EXIGEIX MOLTA VIGILÀNCIA I CONTROL PER ACONSEGUIR UNA AIGUA NETA I SALUDABLE. GAUDEIX-LA!

# Fes-te amic de l'aigua

## CONSELLS BÀSICS PER CUIDAR L'AIGUA I SENTIR-TE MOOOOLT MILLOR

ETS UN BON EXEMPLE, ENCOMANA LA TEVA ACTITUD I AJUDA ELS ALTRES A FER UN BON ÚS DE L'AIGUA.



AIXETES BEN TANCADES I CISTERNES QUE NO GOTEGEN ÉS AIGUA NO MALBARATADA.



NO LISIS LA CISTERNA COM A PAPERERA I EVITA ESTIRAR LA CADENA SENSE NECESSITAT.



SI POTS, DUTXA'T EN COMPTES DE BANYAR-TE I PROCURA TANCAR L'AIXETA MENTRE T'ENSABONES.

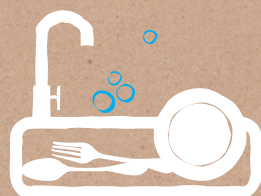
MANTÉN LES AIXETES TANCADES MENTRE ET RASPALLES LES DENTS, MENTRE EL PARE S'AFAITA, MENTRE ET PENTINES...



POSAR LA RENTADORA I EL RENTAPLATS A CÀRREGA COMPLETA AJUDA A ESTALVIAR AIGUA I ENERGIA.



TANCA L'AIXETA MENTRE ENSABONES ELS PLATS, A MÉS D'AJUDAR ESTALVIARÀS MOLTA AIGUA



CONSELL DE BON JARDINER: REGA AMB AIGUA JA USADA A PRIMERA O ÚLTIMA HORA DEL DIA PERQUÈ LA CALOR NO L'EVAPORI.

SI TENS AIGUA FRESCA A LA NEVERA, NO MALBARATARÀS AIGUA ESPERANT QUE ES REFREDI.



SI NETEGES LA TEVA BICI, EL COTXE, LES JOGUINES... FES-HO AMB ESPONJA I GIBRELL I PROCURA EVITAR LA MÀNEGA.



## EL GRÀFIC DEL CICLE INTEGRAL DE L'AIGUA

NUMERA CORRECTAMENT LES FASES DE LA GESTIÓ DEL CICLE INTEGRAL DE L'AIGUA I LES SEVES DESCRIPCIONS, I UNEIX-LES AMB ELS DIBUIXOS CORRESPONENTS.



DEPURACIÓ:  
L'AIGUA ÉS  
PROCESSADA I  
DEPURADA I ES  
TORNA AL MEDI  
NATURAL.



EMMAGATZEMATGE:  
L'AIGUA ES GUARDA  
EN DIPOSITIS  
ESPECIALS PER AL  
SEU  
SUBMINISTRAMENT.



CAPTACIÓ:  
RECOLLIDA DE  
L'AIGUA.



DISTRIBUCIÓ:  
L'AIGUA  
ARRIBA ALS  
CONSUMIDORS  
MITJANÇANT  
CANONADES.



SANEJAMENT:  
L'AIGUA  
UTILITZADA  
ARRIBA A LES  
ESTACIONS  
DEPURADORES A  
TRAVÉS DEL  
CLAVEGUERAM.



TRACTAMENT:  
L'AIGUA ESDEVÉ  
APTA PER AL  
CONSUM HUMÀ.



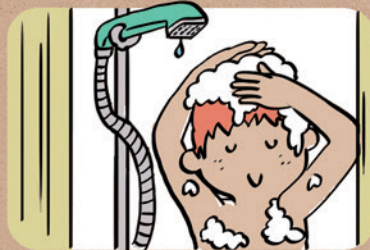
DIBUIXA LES FASES DE LA GESTIÓ DEL CICLE INTEGRAL DE L'AIGUA



# passaquatemp

IDENTIFICA  
AQUESTES ESCENES


MARCA AMB UN VIST BLAU (✓) LES ESCENES QUE REPRESENTIN UN ÚS RESPONSABLE DE L'AIGUA. DIBUIXA UNA ASPA VERMELLA (X) A LES QUE REPRESENTIN UN MAL ÚS DE L'AIGUA.




ESCRIU EL TEU ESLÒGAN SOBRE COSES  
MERAVELLOSES QUE POTS FER AMB L'AIGUA

JO  PREPARAR GELATS CASOLANS

JO  NEDAR A LA PISCINA


JO  \_\_\_\_\_

JO  \_\_\_\_\_

JO  \_\_\_\_\_

JO  \_\_\_\_\_

JO  \_\_\_\_\_

JO  \_\_\_\_\_

# passaquatemp

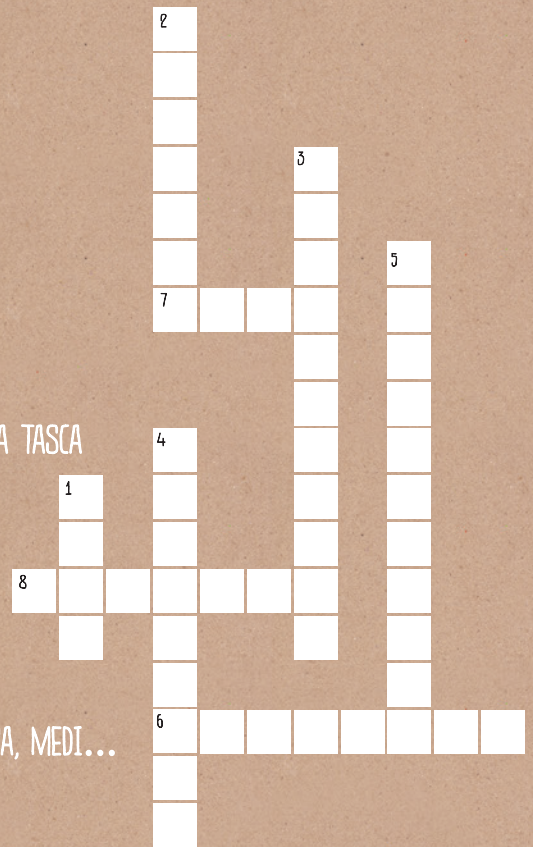
## MOTS ENCREUATS

### vertical

1. ABREVIATURA D'ESTACIÓ DEPURADORA D'AIGÜES RESIDUALS
2. AIGUA APTA PER AL CONSUM HUMÀ
3. ÚS ADEQUAT DE L'AIGUA
4. PROCÉS PER ELIMINAR SUBSTÀNCIES CONTAMINANTS DE L'AIGUA
5. COMPLETA AQUESTA FRASE DE LA NOSTRA PORTADA: CUIDAR L'AIGUA ÉS UNA TASCA

### horitzontal

6. TUB PEL QUAL L'AIGUA ARRIBA A LA TEVA AIXETA
7. ABREVIATURA D'ESTACIÓ DE TRACTAMENT D'AIGUA POTABLE
8. LLOC EN EL QUAL S'INICIA, ACABA I TORNA A COMENÇAR EL CICLE DE L'AIGUA, MEDI...



1 EDAR - 2 POTABLE - 3 RESPONSABLE - 4 DEPURACIÓ - 5 MERAVELLOSA - 6 CANONADA - 7 ETAP - 8 NATURAL

## SOPA D'AIGUA

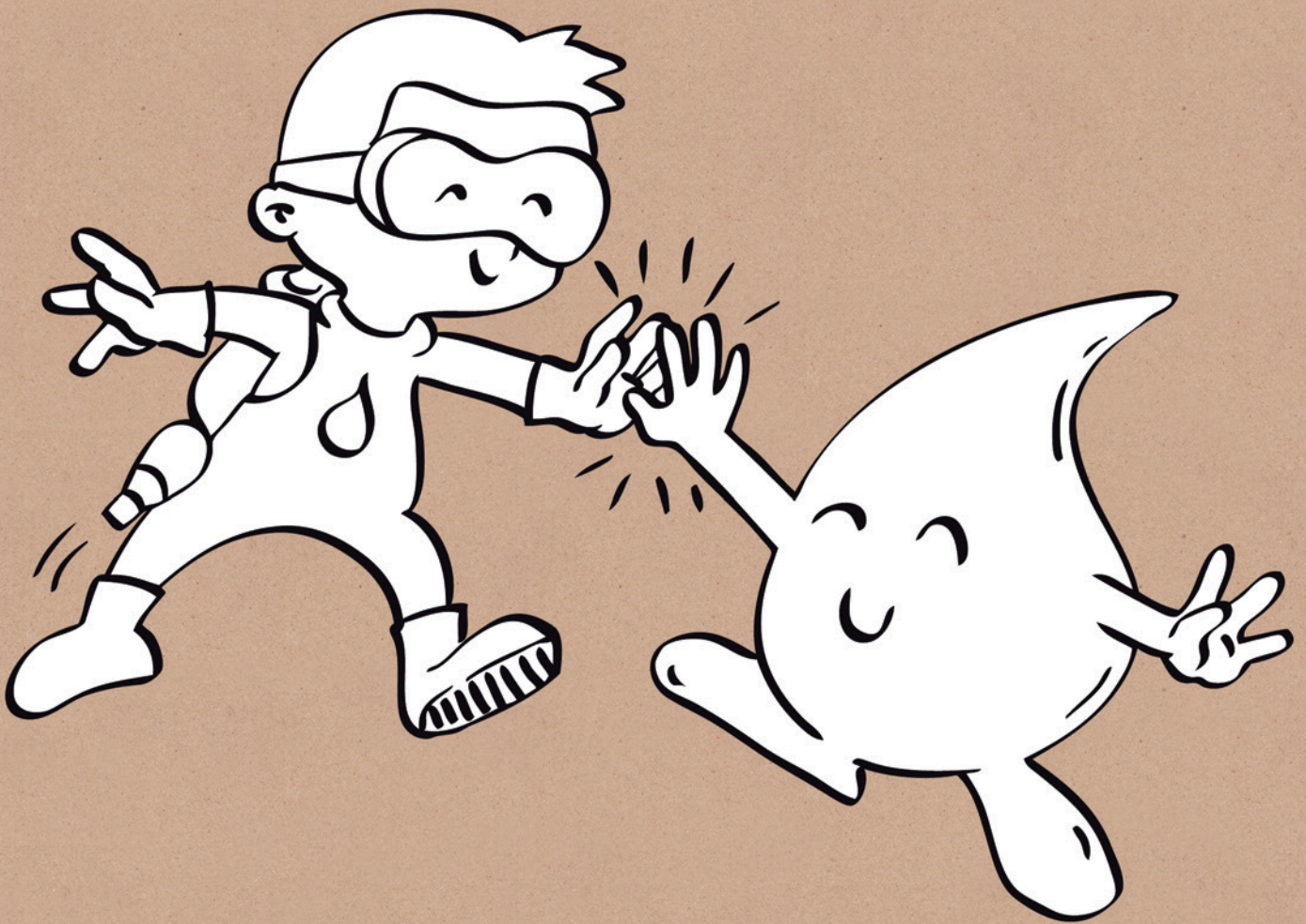
LOCALITZA LES 6 ETAPES DEL CICLE INTEGRAL DE L'AIGUA

- CAPTACIÓ
- TRACTAMENT
- EMMAGATZEMATGE
- DISTRIBUCIÓ
- SANEJAMENT
- DEPURACIÓ

I V E P F A I O A P Z E F T B U  
 E P K Q B I K D L D V M V R F Y  
 T P V F X L A E M E S M C A X O  
 T I Y Y M F E P A Y H A H C Z P  
 D I S T R I B U C I O G Y T J L  
 J I A W W D U R E Z Y A Q A E E  
 C U N N I R Z A N M A T E M G I  
 U O E O U E B C A V U Z Y E O D  
 T B J E G J V I M Q I E X N G R  
 O V A H M U X O I O J M J T F W  
 Y F M C R Z U P E E K A L H U W  
 O A E U I I X I N Z F T V Y J O  
 T K N X O I Y M Y U M G Z U E G  
 Z M T E P T Y Y O O A E O F F J  
 U G Z C A P T A C I O Y A O U T  
 B K T E A S Y A L K G K R A F W

passaquatemps

PINTA AMB HIDROKID  
I GLU-GLÚ



ETS MERAVELLÓS,  
GRÀCIES PER TENIR  
CURA DE L'AIGUA

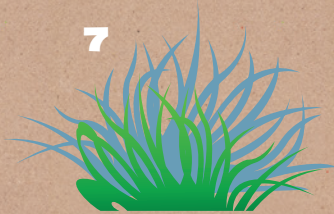
# AIGUA I SOSTENIBILITAT



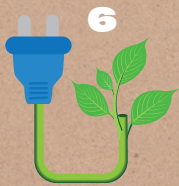
**R+D** significa Recerca i Desenvolupament, és l'àrea encarregada d'investigar i impulsar projectes que ens ajudin a construir un futur més eficient i sostenible.



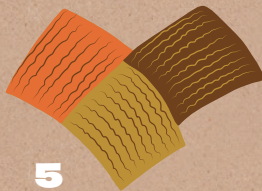
Actualment hi ha nombrosos projectes d'**R+D** en desenvolupament vinculats a l'aprofitament i reutilització d'un dels nostres béns més preuats i escassos, **l'aigua**.



El projecte **All-Gas** utilitza el creixement d'algues en aigües residuals per obtenir biomassa, que es transforma en biogàs de qualitat per usar-lo en vehicles rodats.



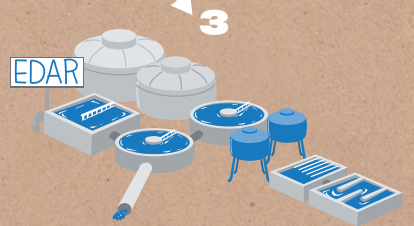
L'estabilització d'aquests llots desprèn **biogàs** que permet produir energia elèctrica i calor.



Pel seu alt contingut en matèria orgànica i fòsfor, els fangs extrets, són un **adob** excel·lent per a l'agricultura.



Durant el **procés de la depuració** es retiren fangs de l'aigua i es generen gasos i energies que després són reutilitzats en diferents usos.



A les **EDAR** (Estacions Depuradores d'Aigües Residuals), les aigües residuals són processades i tractades per retornar-les al medi natural en les millors condicions.

## CURIOSITATS



La tecnologia **ELAN** ha aconseguit reduir el consum d'energia a les EDAR i ha aconseguit depuradores molt més sostenibles.



Actualment Aqualia depura les aigües produïdes per més de **15 milions d'habitants**.

# EL PLANETA ET NECESSITA



## #NOHOLLENCIS

MAI AL VÀTER



Tovallolletes



Papereres  
i contenidors  
específics



Restes higièniques



Papereres  
i contenidors  
específics



Olis i greixos



Punt net,  
punts  
de recollida



Medicaments



Farmàcies,  
punt net



Papers, plàstics



Contenidors  
específics



Dissolvents, pintures



Punt net

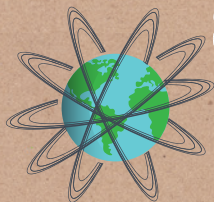


Restes de menjar



Brossa  
orgànica

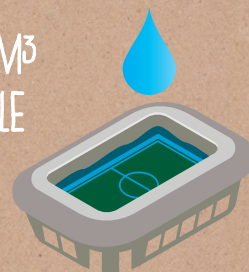
TU I AQUALIA, JUNTS CUIDEM DE L'AIGUA



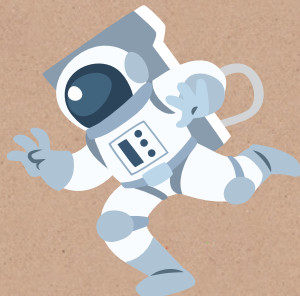
68.529 KM XARXES DE  
SUBMINISTRAMENT  
= 5 vegades  
la volta  
al món

AQUALIA  
GESTIONA EN  
EL MÓN:

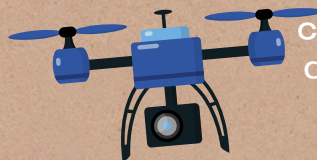
840.000.000 M<sup>3</sup>  
D'AIGUA POTABLE  
A L'ANY  
= 840  
estadis.



Les dutxes dels  
astronautes  
consisteixen en banys  
d'esponja amb un drap  
humit, en els que fan  
servir menys de 4 litres  
d'aigua.

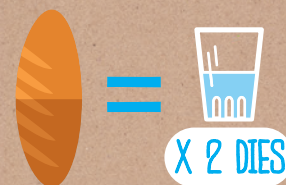


Per vigilar la xarxa d'aigua es  
fan servir  
DRONS i ROBOTS,  
capaços de detectar  
qualsevol incidència.



Si tot el planeta  
consumís aigua al  
ritme dels EEUU i  
Europa  
necessariem el  
volum d'aigua  
potable de 3,5  
planetes Terra.

SABIES  
QUE...?



El cost d'una barra  
de pa equival  
aproximadament al  
cost de l'aigua  
d'aixeta que una  
persona consumeix  
durant dos dies.



2.500 MILLONES  
de persones  
no gaudeixen  
bones  
instal·lacions  
de sanejament  
com vàters  
o letrines.



1.800 MILIONS de  
persones utilitzen  
fonts d'aigua  
contaminades.



Una EDAR, estació depuradora  
d'aigües residuals de tamany  
mitjà (50.000 habitants) pot  
produir diàriament suficient  
biogàs per moure més de 100  
vehicles.



Aproximadament el 70%  
de la superfície terrestre  
està coberta d'aigua,  
però només el 3% és  
aigua dolça i només una  
quantitat mínima,  
el 0,007% és apta per al  
consum.

LA CURA I LA GESTIÓ DE L'AIGUA ÉS UNA TASCA IMPORTANT QUE EXIGEIX EL COMPROMÍS DE TOTS PER  
A REALITZAR UN CONSUM RESPONSABLE I SOSTENIBLE.

TU I AQUALIA, JUNTS CUIDEM DE L'AIGUA



*La teva companyia de l'aigua*

---

[www.aqualia.com](http://www.aqualia.com)