

Transparentes como a auga

Novas tarifas



**Somos persoas que traballan para persoas
prestando un servizo público esencial**

Transparentes como a auga



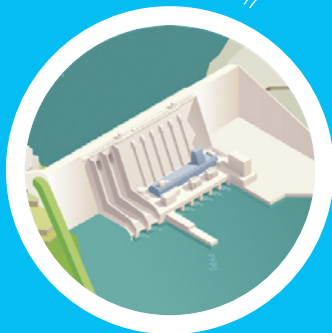
- 04 **O Ciclo Integral da auga e o seu coidado**
- 06 **Novas tarifas da auga**
- 08 **O prezo da auga**
- 10 **Coñece a túa factura da auga**

O Ciclo Integral da auga e o seu coidado

Desde que a auga se recolle do medio natural e chega a túa casa, ata que se devolve á natureza e se reutiliza, comprende varias **fases** que requiren infraestruturas, operación e mantemento, coñecementos, tecnoloxía e recursos.

CAPTACIÓN

A auga que bebemos en Vigo obtense do medio natural, directamente de mananciais ou dos encoros de Eiras e Zamáns onde se atopa almacenada ata o seu tratamento. Denomínase auga bruta.

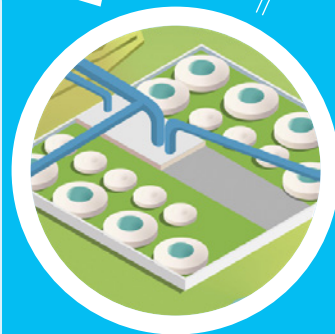


TRATAMENTO

A auga bruta é conducida a través de máis de 30 kms de enormes conducións de 1.200 mm de diámetro ata as Estacións de Tratamento de Auga Potable (ETAP). En Vigo contamos con dúas, a ETAP de Casal e a de Valladares. Alí trátanse ata 1.700 litros ao segundo de auga bruta, que é sometida a delicados procesos e exhaustivos controis en laboratorio acreditado ata transformala en auga Apta para o Consumo.

ALMACENAMENTO

A auga xa potabilizada é almacenada en 21 depósitos cunha capacidade de almacenamento de 200.000 m³, equivalente a 80 piscinas olímpicas, onde é vixiada, analizada e mantida en perfectas condicións para a súa subministración á cidade de Vigo.





DISTRIBUCIÓN

Desde os depósitos, a auga é conducida baixo os nosos pés a través dunha rede dixitalizada de 1.022 kms de tubaxes (a distancia aproximada por estrada entre Vigo e Murcia), ata chegar aos nosos fogares, hospitais, colexios e industrias.



DEPURACIÓN

Na Estación Depuradora de Augas Residuais (EDAR) do Lagares utilízanse procesos de depuración innovadores e avanzadas tecnoloxías para cumprir os requisitos ambientais máis esixentes e mellorar a calidade das augas da nosa ría. Ademais, deste proceso obtéñense 15.616.000 kg de biomasa e biogás que se utilizan para producir enerxía limpa.

SANEAMENTO

Unha vez utilizada, toda a auga é conducida ata a EDAR do Lagares a través dunha complexa infraestrutura de saneamento que conta con 1.154 kms de redes e 35 Estacións de Bombeo de Augas Residuais, que a impulsan ata a depuradora onde é tratada para ser reutilizada ou devolta ao medio natural en condicións óptimas.



Novas tarifas da auga



Boas para o medio ambiente

Coidar da auga é responsabilidade de todos, se fas un bo uso dela, sen malgastala, notarás o aforro e ademais estarás a axudar ao medio ambiente.



Boas para ti

Como cliente doméstico beneficiaraste da **nova facturación por bloques** que premia o aforro de consumo de auga. Así, **canto menos consumas, menos pagarás.**



Boas para a maioría

O novo sistema de tarifas afectará **positivamente ao 70%** dos nosos clientes, entre eles as familias numerosas.



Adaptadas ao número de persoas por vivenda

En total, preto de **20.000 clientes** gozarán desta nova tarificación por bloques que bonifica a quen máis o necesitan e, ademais, coidan da auga.



Adaptadas ás instalacións de auga quente centralizada

Máis de 15.000 clientes obterán unha **redución do importe** final facturado a comunidades de veciños con auga quente centralizada.



Facturación diferenciada

As novas tarifas inclúen os tres servizos prestados: **abastecemento, rede de sumidoiros e depuración.**



Facturación transparente

Cada servizo facturado desagregase en dous conceptos, un pola parte **fixa** e outro pola parte **variable.**



Sen consumo mínimo

Cumprindo coa *Directiva Marco da auga (DMA)* e a *Lei 9/2019, de 11 de decembro de medidas de garantía do abastecemento en situacións de seca e risco sanitario*, desaparece a tarifa mínima de auga para **favorecer o consumo racional, social e equitativo desta.**



Tarifa reducida

As novas tarifas aseguran un **desconto do 50%**, sobre cotas fixas, para aquelas persoas ou familias en situación desfavorecida..

O prezo da auga

A auga é un ben finito de incalculable valor. A pesar do seu **valor social, o custo da auga está moi por debaixo** doutros servizos de primeira necesidade: electricidade, gas...

1 litro de auga
0,00237954 €



Como coidar a auga?

Consellos prácticos para aprender como aforrar auga.

Interésanos o teu benestar

Durante a Covid-19 adaptamos as nosas tarifas reducíndoas para axudar á poboación máis desfavorecida.

Novas tarifas, novas oportunidades de aforro

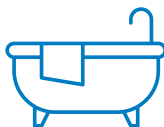
Ata un 70% dos nosos clientes domésticos gozarán dun aforro no importe total do seu recibo da auga.



DUCHA

0,08328 €
35 Litros

VS



BAÑO

0,261749 €
110 Litros



LAVALOUZAS

0,02617 €
11 Litros

VS



LAVADO A MAN

0,06662 €
28 Litros



Exemplos calculados tendo en conta os condicionantes de cálculos medios con diferentes patróns de consumo doméstico establecidos segundo metodoloxía AEAS e publicados no seu último estudo.

Coñece a túa factura da auga

En Aqualia xestionamos todas as fases do **Ciclo Integral da auga** en Vigo, desde a captación ata a súa devolución ao medio natural nas mellores condicións. Un complexo sistema de abastecemento, saneamento, depuración e reutilización que garante a subministración a preto de 300 mil habitantes.



Na túa factura poderás distinguir **tres conceptos facturados: abastecemento, rede de sumidoiros e depuración**. Cada un deles vese afectado por uns cocientes diferentes e consta de dúas partes:

- **Cota de Servizo Fixa:** factúrase independentemente de que exista ou non consumo.
- **Cota de Servizo Variable:** dependerá do consumo de auga realizada no período que se factura.

Nas seguintes páxinas atoparás as tarifas en detalle, segundo os diferentes grupos de usos e desagregando os importes en función do concepto facturado.



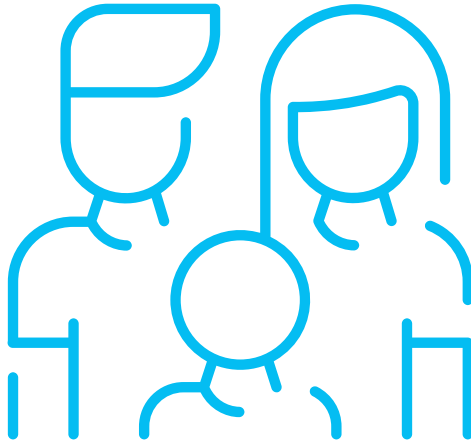
Coñece a túa factura da auga

Uso doméstico

Cota variable

Doméstico

Consumo	Tramo	Abastecemento	Rede de Sumidoiros	Depuración
BLOQUE 1 (Consumo óptimo)	De 0 a 18 m ³ /Bimestre	0,0700 euros/m ³	0,0500 euros/m ³	0,0524 euros/m ³
BLOQUE 2 (Consumo adicional)	de 19 a 30 m ³ /Bimestre	0,2100 euros/m ³	0,2137 euros/m ³	0,1880 euros/m ³
BLOQUE 3 (Consumo elevado)	de 31 a 60 m ³ /Bimestre	1,0300 euros/m ³	0,6828 euros/m ³	0,8402 euros/m ³
BLOQUE 4 (Consumo máis elevado)	Más de 60 m ³ /Bimestre	1,2210 euros/m ³	0,8246 euros/m ³	0,9713 euros/m ³



As vivendas con catro ou máis ocupantes beneficiaranse dunha ampliación de tramo, que permitirá un maior consumo a prezos reducidos:

TRAMO 1: 6 m³/bimestre adicionais por cada persoa a partir da cuarta.

TRAMO 2: 4 m³/bimestre adicionais por cada persoa a partir da cuarta.

TRAMO 3: 10 m³/bimestre adicionais por cada persoa a partir da cuarta.

Cota de servizo fixa

Abastecemento

Subministracións para usos domésticos **19,57 €/usuario/bimestre**

Rede de sumidoiros

Subministracións para usos domésticos **5,55 €/usuario/bimestre**

Depuración

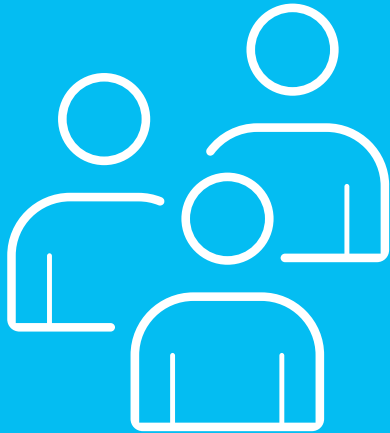
Subministracións para usos domésticos **3,50 €/usuario/bimestre**

Mantemento

Cota fixa para mantemento da maior infraestrutura hidráulica de Galicia.

O verdadeiro valor da auga está no que non se ve

A auga é un recurso fundamental para a vida, sobre todo para Vigo. Por iso temos que protexela e coidala facendo un bo uso dela. En Vigo gozamos de auga potable e sustentable no noso fogar, que posteriormente é devolta ao medio ambiente en óptimas condicións, para protexer a nosa ría.





Sabes o que custa de media ao día o consumo de auga nunha vivenda de 3 persoas?

53 céntimos, pero o importante non é o que custa, se non que utilizemos só a que necesitamos, polo ben de todos.

aqualia.com/vigo

CONCELLO
DE VIGO



 **aqualia**
A auga de Vigo